

Установка в подающем или обратном трубопроводе

ТЕПЛОСЧЕТЧИКУЛЬТРАЗВУКОВОЙ

**СТК-15-И**  
Ду-15

Р<sub>макс</sub> - 1,6 МПа  
Θ - 4-95°C  
ΔΘ - 3-65°C

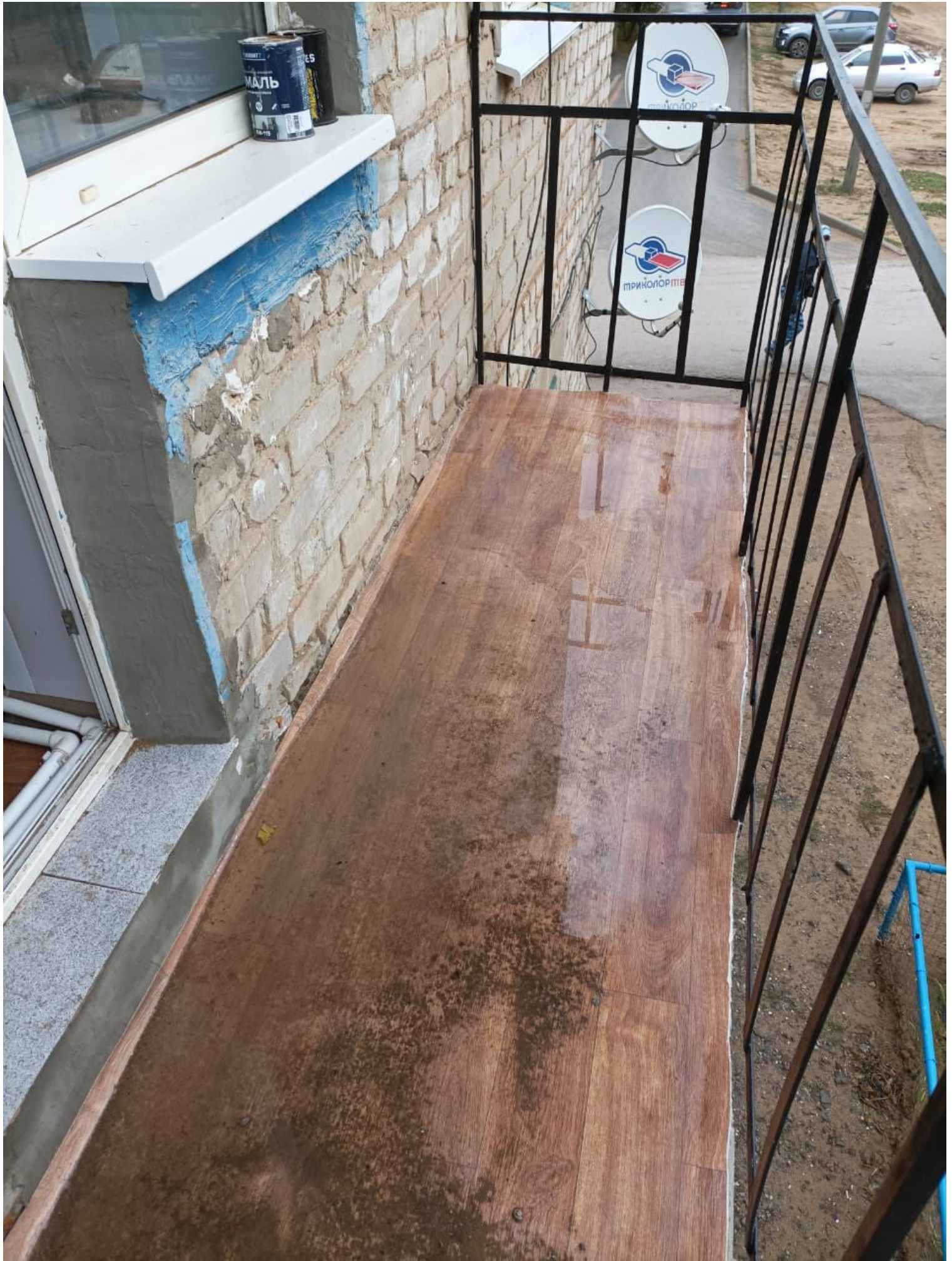
q<sub>p</sub> - 1,5 м<sup>3</sup>/h  
q<sub>n</sub> - 3,0 м<sup>3</sup>/h  
q<sub>i</sub> - 0,012 м<sup>3</sup>/h



Класс 2  
22-023902













51

















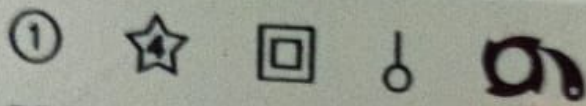
ЭНЕРГОМЕТРА

CE 101

S6 145 M6

0 5 7 0 7 9

kW·h



230V 5(60)A 50Hz

A=3200 imp/(kW·h)

ГОСТ 31818.11-2012

ГОСТ 31819.21-2012

СЕТЬ A

1	3	4	5(6)	+	13
			H	-	14
0			0	U <sub>c</sub> 24В	I < 30 mA

2020г  
№007789147079679

ЕАЭС  
РОССИЯ

ГАРАНТИРУЮЩИЙ ПОС  
ОПЛОМБИРОВА  
НЕ ВОСКРЫВА





СГВ-15  
БЕТАР®

$0,814 \cdot 10^{-5} \text{ m}^3/\text{imp}$   
90°C

$Q_n = 1,5 \text{ m}^3/\text{h}$



32096555

2013 г.

H-B  
V-A



Добровольная  
сертификация

m<sup>3</sup>





































23

Answer